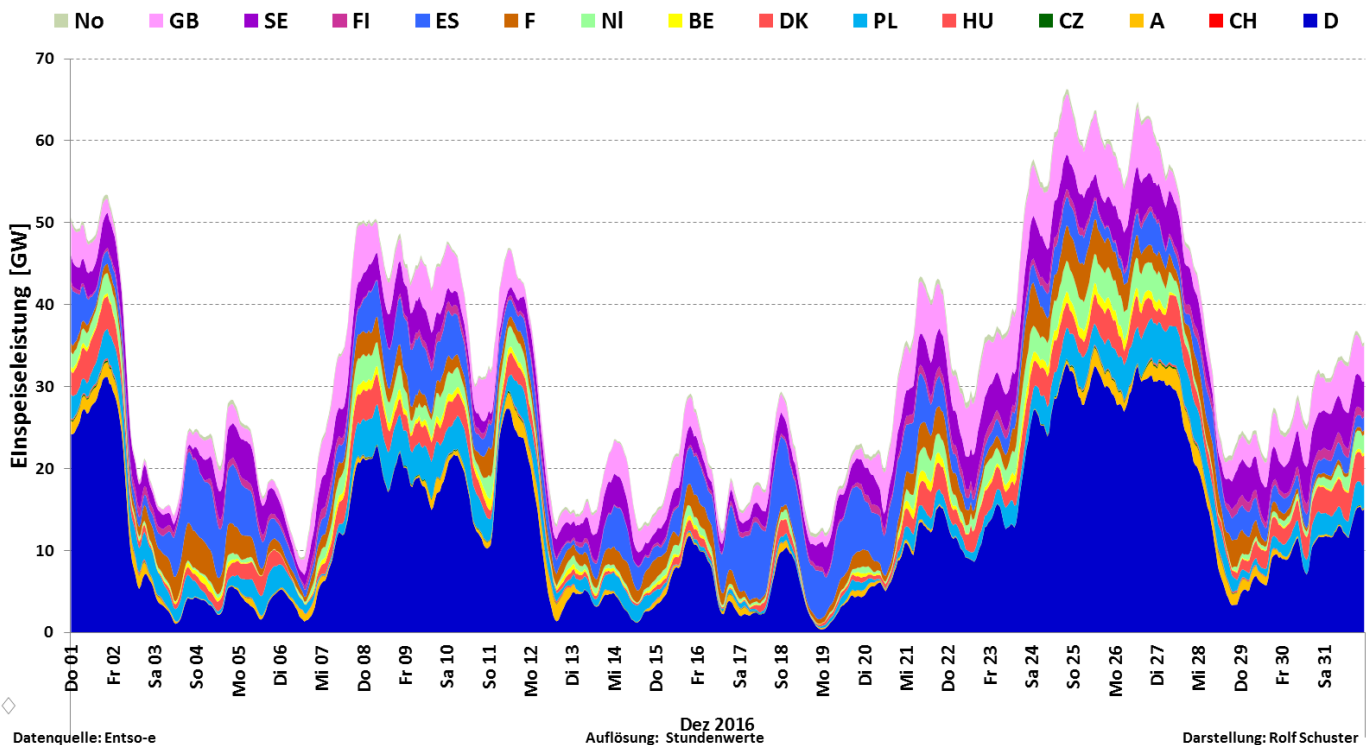


## Stromerzeugung aller Windenergieanlagen in Europa im Dezember 2016

Nachfolgend sind die Stunden-Mittelwerte der Leistung aller Windenergieanlagen in Europa als Leistungsganglinie ab dem 1. bis zum 31. Dezember 2016 aufgetragen.

Leistungseinspeisung aller Windenergie-Anlagen in 15 Euro-Staaten.

„Der Wind weht **nicht** immer irgendwo“



Eindeutig dominierend ist der hohe Windstromanteil Deutschlands aufgrund der Förderung der Leistungseinspeisung durch das EEG zu Lasten aller Stromverbraucher.

Im Vergleich dazu nachfolgend der Leistungsbedarf und die Leistung aller Wind und Solaranlagen in Deutschland. Hier jedoch als Viertelstunden-Mittelwerte. Bei den Stundenmittelwerten sind die Minimum-Werte naturgemäß nur weniger ausgeprägt sichtbar. Es ist deutlich zu erkennen, dass die Starkwindzeiten relativ zeitnah zusammenfallen und daher nur wenig Lastausgleich über die Zeit möglich ist.

