

Betreff: Stromausfall: Fast 30 Prozent der französischen Atomkraftwerke sind abgeschaltet

In den letzten Tagen wurde die Meldung der abgeschalteten Kernkraftwerke in den deutschen Medien veröffentlicht. Zum Beispiel hier:

<https://www.iwr.de/news/stromausfall-fast-30-prozent-der-franzoesischen-atomkraftwerke-sind-abgeschaltet-news37748>

Unter anderm war weiter unten zu lesen:

Frankreich im Winter 2021: Rekord-Strompreise und Stromimporte aus Deutschland

Die Nichtverfügbarkeit von 15 französischen Atomkraftwerken hat weitreichende Folgen im Nachbarland.

So steigen die Strompreise in Frankreich auf Rekordwerte und Strom muss u.a. aus Deutschland oder Spanien importiert werden.

Sorge bereitet dem französischen Übertragungsnetzbetreiber RTE traditionell die bevorstehende Kälteperiode im Januar und Februar, weil die Franzosen überwiegend mit Strom heizen.

Liebe Journalisten dieses Artikels.

Nicht nur die französischen Netzbetreiber machen sich sorgen. Diese und wahrscheinlich noch andere Sorgen

machen sich die deutschen Netzbetreiber. Hier sei nur auf Northstream2 verwiesen.

Was passiert, wenn die französischen Meiler nicht hochfahren, während in Deutschland weitere ca.4.000MW Kernkraft abschalten werden.

Dies wird vermutlich eine enge Kiste.

Deutschland verfügt über eine installierte Leistung von Wind und Solaranlagen,

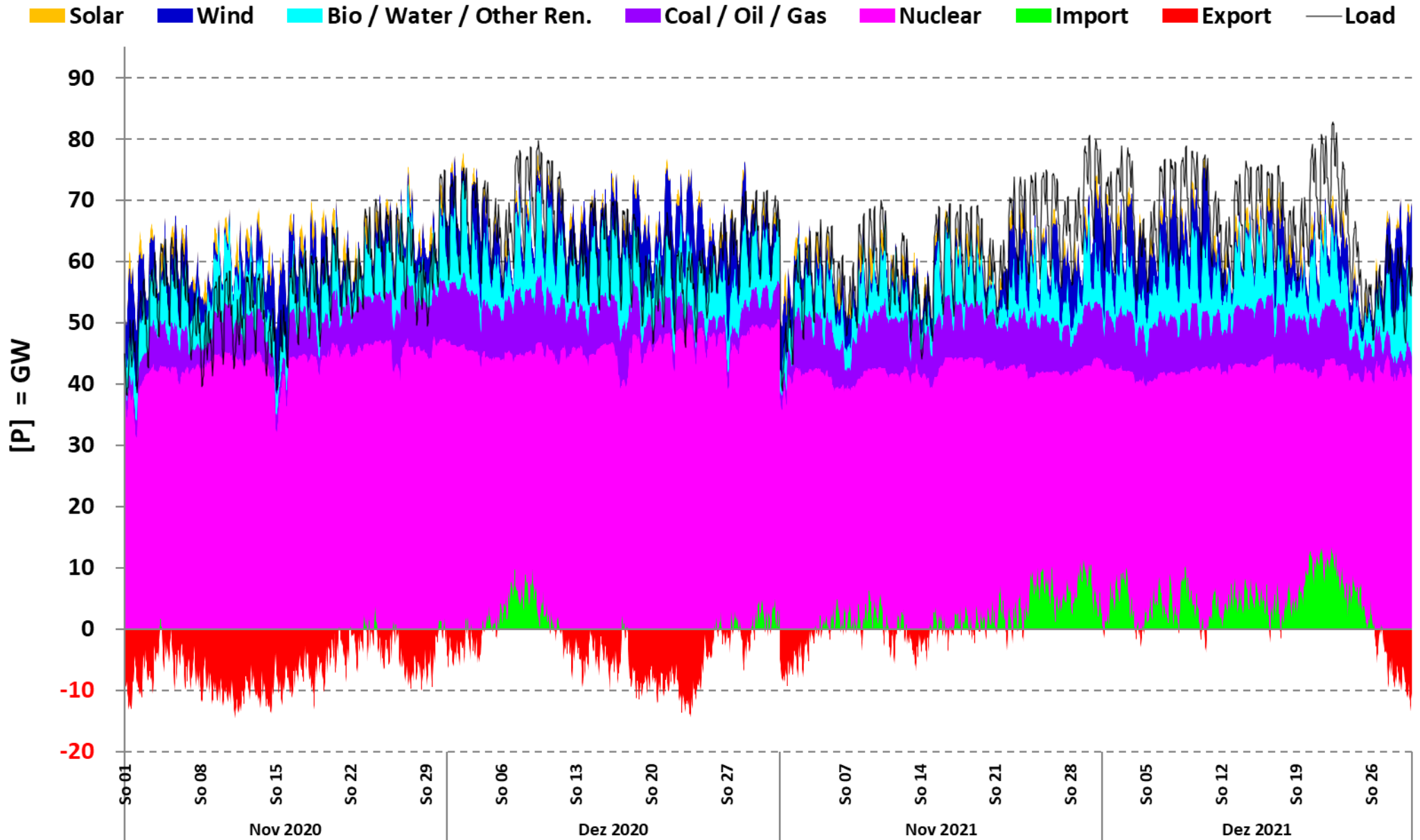
die doppelt so groß ist, wie die installierte Nennleistung der französischen Kernkraftwerke.

Blöd ist nur, dass diese weniger als die Hälfte der Jahresenergie der französischen Kernkraft liefern.

Guten Rutsch
Rolf Schuster

Energieträger	Einspeisung bis 29.12.2021	installierte Nennleistung	Auslastung
Frankreich			
Kernkraft	357.492 GWh	61,37GW	66,50%
Deutschland			
Wind Onshore	88.310 GWh	56,30GW	17,91%
Wind Offshore	23.705 GWh	7,74GW	34,96%
Solarenergie	46.559 GWh	56,70GW	9,37%
Summe Deutschland	158.574 GWh	120,74GW	14,99%
Faktor DE zu FR	44,4%	197%	

Entsoe Data France

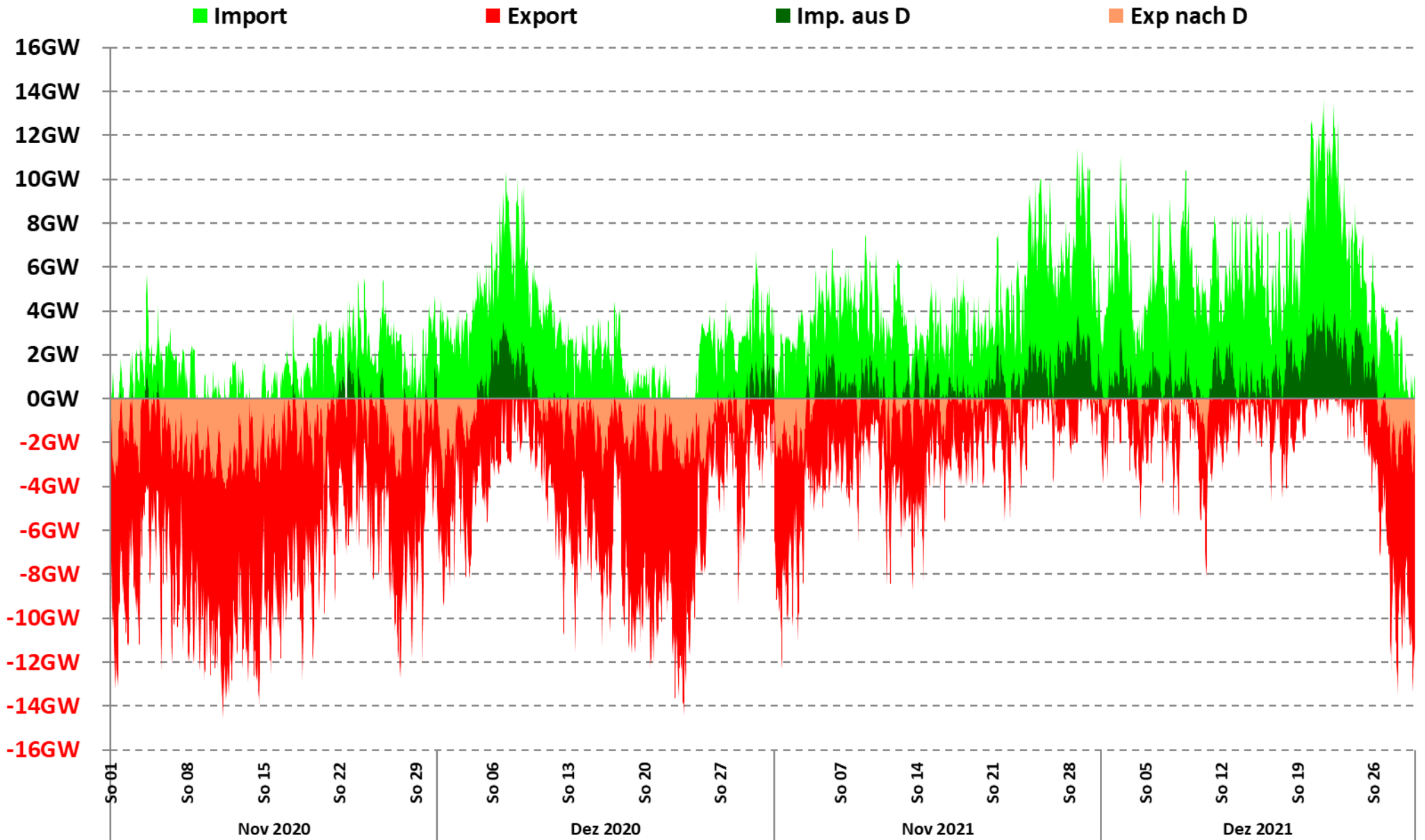


Datenquelle: Entso-e Actual generation per production type

Auflösung: Stundenwerte

Darstellung: Rolf Schuster **Vernunftkraft**

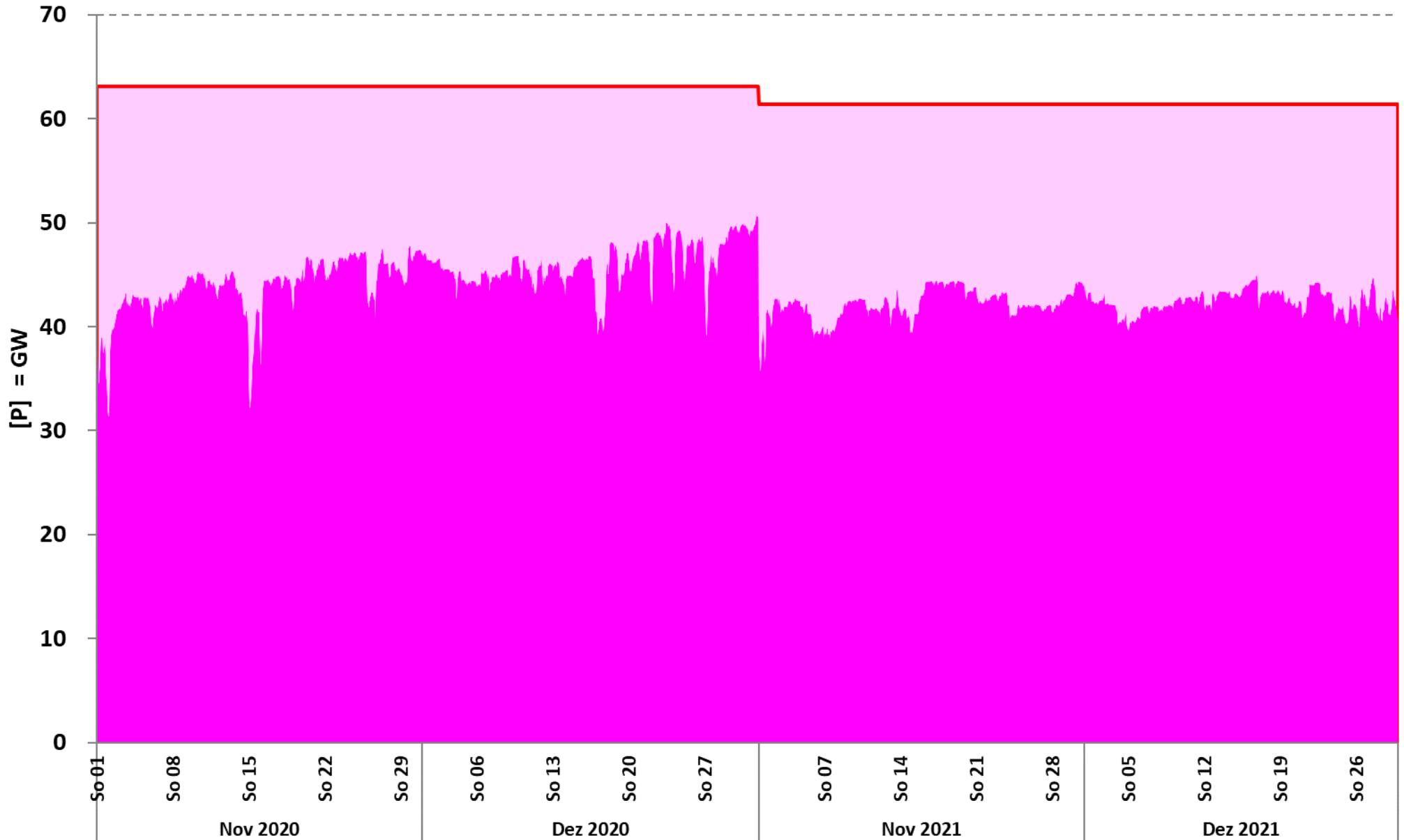
Entsoe Data France



Entsoe Data France

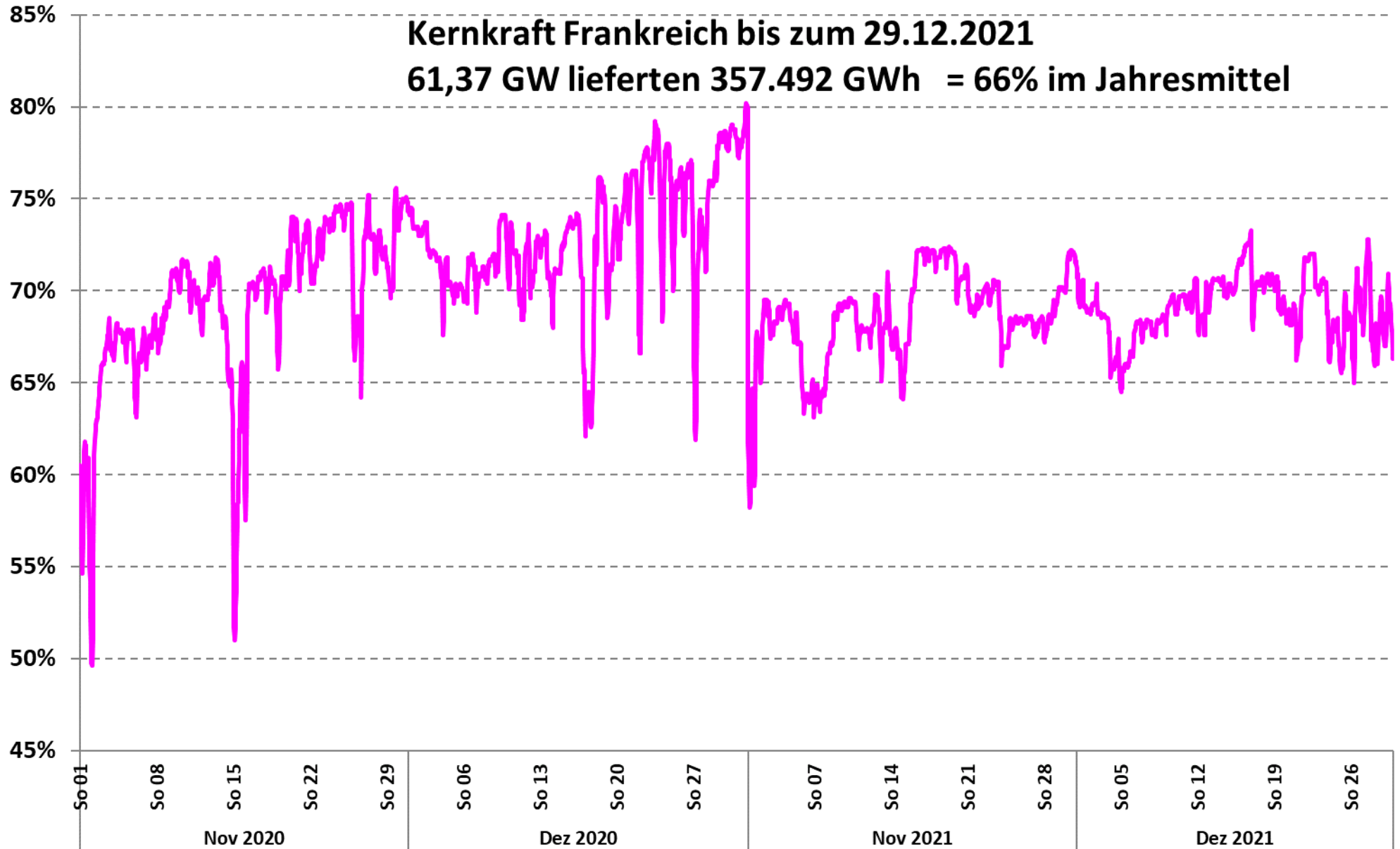
inst. Leistung Nuklear

Nuclear



Entsoe Data France

— Kernkraft Einspeisung / installierte Leistung in Prozent



Deutschland

— Einspeisung Wind Onshore / inst Leistung Onshore &= 56315 MW
— Einspeisung Solar / inst Leistung Solar =58727 MW

